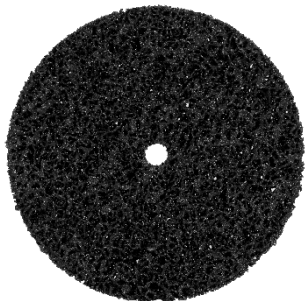
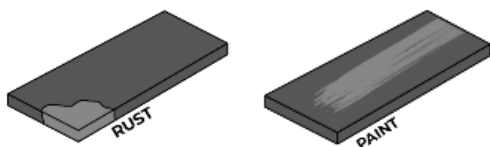


DISCO DE LIMPEZA S/ BASE



Adaptador p/ Disco de Limpeza – Perno 6mm



O Disco de Limpeza CHEMITOOL é adequado para trabalhos de decapagem e limpeza de superfícies com difícil acesso, conseguindo abranger uma área superior às escovas de arame e com maior nível de segurança.

- ✓ **Preparação da superfície**
- ✓ **Flexibilidade**
- ✓ **Adaptação aos contornos**
- ✓ **Não empapa**
- ✓ **Longa vida útil da ferramenta**

O Disco de Limpeza CHEMITOOL é feito de material não-tecido de estrutura grossa, desenvolvido através de uma combinação especial de fibras de poliéster com grãos abrasivos de carboneto de silício.

Adequado para limpeza e preparação da superfície a ser trabalhada, com alta taxa de remoção de material, mantendo uma vida útil muito longa.

Pode ser usado para limpeza húmida ou seca. É recomendado o uso de berbequins com a função de percussão desativada e para melhores resultados, a uma velocidade aproximada dos 43 m/s..

Abrasivo

Fibras de Poliéster + Carboneto de Silício



Adequado para


Aço, aço inoxidável (INOX), metais não ferrosos, plástico

Máquinas Compatíveis

Berbequim sem função percussão, Ferramentas pneumáticas



SAP	Ø (mm)	Espessura (mm)		R.P.M.		EAN
CHA0602075001	75	13	24	10600	5	5604630103664
CHA0602100001	100	13	24	8000	5	5604630103671
CHA0602150001	150	13	24	5500	5	5604630103688

SAP	Ø (mm)	Comprimento Útil (mm)	Comprimento Total (mm)		EAN
CHA0602060001	6	40	60	10	5604630103695

Nota: As informações técnicas fornecidas, verbalmente ou por escrito, são baseadas no nosso conhecimento atual e devem ser consideradas como colaboração sem compromisso. A utilização do produto está fora do nosso controlo, por isso, descartamos toda a responsabilidade pelo uso inadequado do mesmo. O cliente é responsável por confirmar e avaliar (através de testes) se o produto é adequado ao processo e ao tipo de uso em questão. O nosso propósito é exclusivamente o de garantir a qualidade dos produtos, de acordo com os nossos padrões.