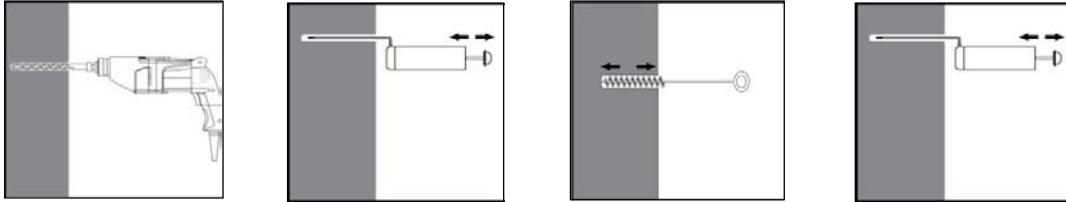


BUCHA QUÍMICA EPOXY CHEMIRES

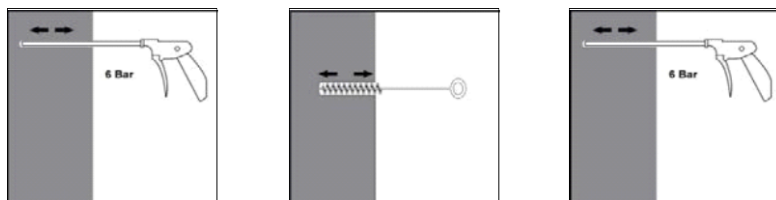
INSTRUÇÕES DE APLICAÇÃO

1º Faça um furo na superfície com a profundidade de fixação necessária, usando uma broca apropriada para o efeito. Limpe o furo antes de instalar a âncora. O furo deve estar livre de poeira e detritos.



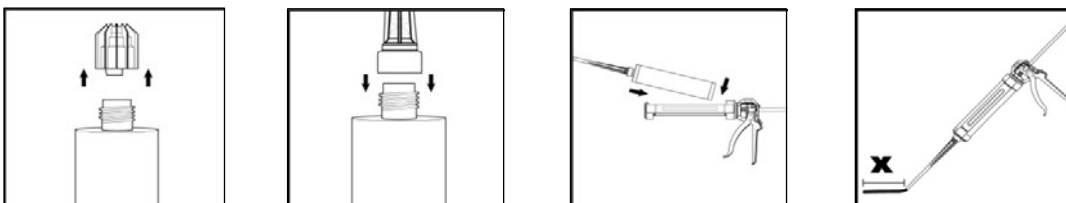
2º A pistola de sopro deve ser utilizada para soprar orifícios até $\leq 24\text{mm}$ e profundidades de embutimento até $h_{ef} \leq 10d$. Sopre pelo menos 4x a partir da parte de trás do orifício, usando se necessário uma extensão. Escove 4x com uma escova de tamanho apropriado (consulte tabela 6 na ficha de produto).

3º Insira a escova de aço no buraco, usando se necessário uma extensão e com um movimento de torção, remova-a. Sopre o furo para remover qualquer poeira ou partícula, pelo menos 4x.

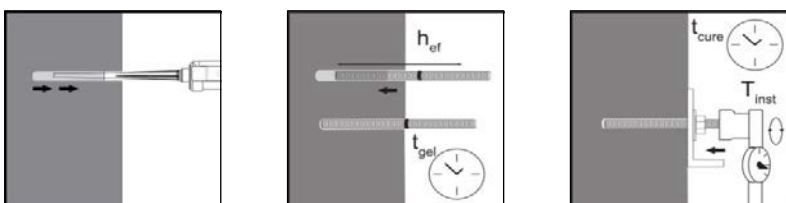


4º Limpeza com ar comprimido em todos os diâmetros de furação e em todas as profundidades de furo.

5º Sopre duas vezes através da parte de trás do furo usando se necessário uma extensão, em todo o comprimento com ar comprimido isento de óleo (min 6BAR a 6 m³/h). Escove 2x com uma escova de tamanho apropriado (consulte tabela 6 na ficha de produto). Insira a escova de aço no buraco, usando se necessário uma extensão e com um movimento de torção e remova-a. Sopre o furo para remover qualquer poeira ou partícula, pelo menos 2x.



6º Remova a tampa do cartucho. Aperte firmemente o bocal de mistura. Não modifique a mistura seja qual for a razão. Certifique-se de que o elemento de mistura está dentro do misturador. Utilize apenas o misturador fornecido. Insira o cartucho na pistola de aplicação. Deve rejeitar as primeiras amostras de resina, descarte os primeiros 10ml.



7º Injete a resina começando na parte de trás do furo, retirando lentamente o misturador à medida que aperta o gatilho. Preencha os furos em aproximadamente 2/3, de forma a garantir que o espaço entre a âncora química e o betão está completamente preenchido com resina ao longo da profundidade de embutimento.

8º Antes da utilização verifique se o varão roscado está seco e livre de contaminantes. Instale o varão roscado na profundidade de fixação necessária, de acordo com os tempos de aplicação e cura fornecidos (consulte tabela 7 na ficha de produto). O torque máximo aplicado não deve exceder os valores T_{max} fornecidos na tabela 1 da ficha de produto.