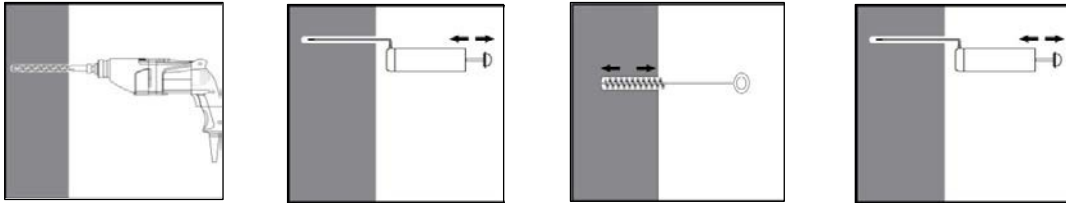


# ANCLAJE QUÍMICO POLIÉSTER CHEMIRES

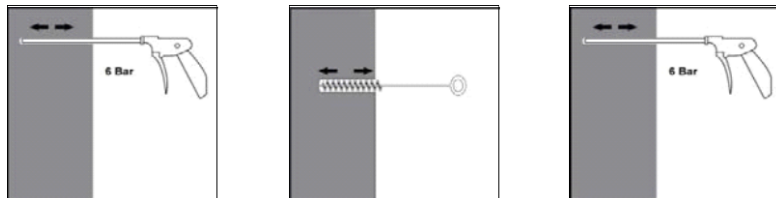
## INSTRUCCIONES DE APLICACIÓN

1º Haga un agujero en la superficie con la profundidad de fijación necesaria, use una broca apropiada para el efecto.



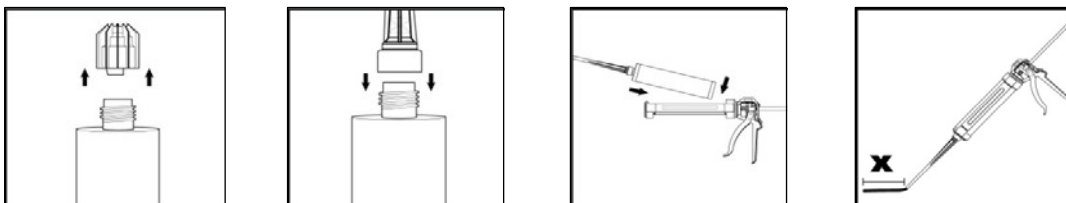
2º Limpie el agujero antes de colocar el anclaje, el agujero debe estar libre de polvo y detritos. La pistola de soplado debe ser utilizada para soplar orificios hasta  $\leq 24\text{mm}$  y profundidades hasta  $h_{ef} \leq 10d$ . Soplar por lo menos 4x desde la parte posterior del orificio, usando si es necesario una extensión. Cepille 4x con un cepillo de tamaño adecuado (consulte la tabla 6 en la ficha de producto).

3º Inserte el cepillo de acero en el agujero, usando si es necesario una extensión, con un movimiento de torsión y extráigalo. Vuelva a soplar el agujero para eliminar cualquier polvo o partícula, al menos 4x.

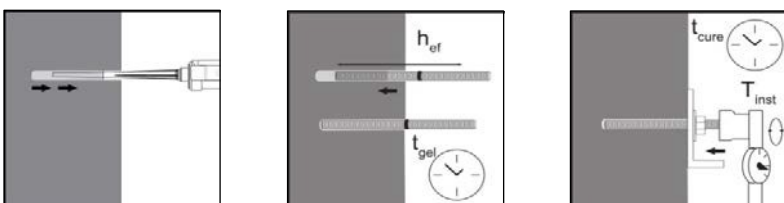


4º Limpie con aire comprimido en todos los diámetros de perforación y en todas las profundidades de agujero.

5º Soplar dos veces a través de la parte trasera del agujero usando, si es necesario, una extensión, en toda la longitud con aire comprimido libre de aceite (min 6BAR a  $6\text{ m}^3 / \text{h}$ ). Cepille 2x con un cepillo de tamaño adecuado (consulte la tabla 6 en la ficha de producto). Inserte el cepillo de acero en el agujero, usando si es necesario una extensión y con un movimiento de torsión, extráigalo. Vuelva a soplar el agujero para eliminar cualquier polvo o partícula, al menos 2x.



6º Retire la tapa del cartucho. Apriete firmemente la boquilla de mezcla. No modifique la mezcla por ninguna razón. Asegúrese de que el elemento de mezcla esté dentro del mezclador. Utilice sólo el mezclador suministrado. Inserte el cartucho en la pistola de aplicación. Debe rechazar las primeras muestras de resina, desechar los primeros 10 ml.



7º Inyecte la resina comenzando en la parte trasera del agujero, retirando lentamente el mezclador a medida que aprieta el gatillo. Rellene los agujeros en aproximadamente 2/3, para garantizar que el espacio entre el anclaje químico y el hormigón está completamente relleno con resina a lo largo de la profundidad del agujero.

8º Antes de la utilización, compruebe que la varilla roscado está seca y libre de contaminantes. Coloque la varilla roscado en la profundidad de fijación necesaria, de acuerdo con los tiempos de aplicación y curado (ver tabla 7 en la ficha de producto). El par máximo aplicado no debe exceder los valores  $T_{max}$  mencionados en la tabla 1 de la ficha de producto.